

Katalog gier i symulacji biznesowych **House of Skills**

Przyszłość rozwoju liderów: symulacje biznesowe



Przyszłość rozwoju liderów: symulacje biznesowe

W dynamicznym świecie biznesu, gdzie zmiany są jedyną stałą, tradycyjne metody szkoleniowe często okazują się niewystarczające. Nieangażujące wykłady, brak praktyki i brak wymiany wiedzy to bolączki, które frustrują zarówno menedżerów, jak i dział HR. Jak więc skutecznie rozwijać kompetencje, które naprawdę przekładają się na wyniki?

Odpowiedzią są symulacje biznesowe!

To alternatywa, która zanurza uczestników w realistyczne sytuacje biznesowe. Pozwalają one na:



- **Praktykę bez ryzyka:** Uczestnicy podejmują realne decyzje, eksperymentują i uczą się na błędach w bezpiecznym, kontrolowanym środowisku, bez konsekwencji dla prawdziwej firmy.
- **Aktywne zaangażowanie:** Gry i symulacje wciągają, motywują i pobudzają do myślenia, zapewniając znacznie wyższy poziom zaangażowania niż tradycyjne metody.
- **Rozwój całościowego myślenia:** Uczestnicy widzą wzajemne zależności między działami i decyzjami, co buduje kompleksowe spojrzenie na biznes.

- **Mierzalny rozwój kompetencji:** Możliwość obserwacji i oceny, jak uczestnicy rozwijają umiejętności strategicznego myślenia, analizy danych i zarządzania zespołem.
- **Szybki transfer wiedzy:** Doświadczalna nauka sprzyja trwałemu zapamiętywaniu i łatwiejszemu przenoszeniu zdobytych umiejętności do codziennej pracy.

Symulacje biznesowe to inwestycja w przyszłość Twojej organizacji





CELEMI Enterprise™

całościowe spojrzenie na biznes

Bolączki i wyzwania klientów:

- **"Tunelowa wizja"** – brak zrozumienia, jak decyzje w jednym obszarze wpływają na całą organizację
- Trudności w **przekładaniu założeń strategicznych** na cele krótko- i średniookresowe
- Niewielkie **wykorzystanie danych finansowych, operacyjnych i rynkowych** przy podejmowania decyzji
- Wyzwania w obszarze **skutecznej współpracy między działami** dla osiągnięcia wspólnych celów
- Trudności w **maksymalizowaniu efektywności wykorzystania zasobów**

Rozwiązania **House of Skills** z wykorzystaniem CELEMI Enterprise™

Ten model symulacyjny to intensywne doświadczenie, które pozwala menedżerom:

- Zyskać całościowe spojrzenie na organizację: Zrozumieć, jak różne działy (marketing, sprzedaż, finanse, operacje) wzajemnie na siebie wpływają
- Rozwinąć umiejętności strategicznego podejmowania decyzji: Testować strategie, analizować dane rynkowe i reagować na konkurencję pod presją czasu
- Wzmocnić współpracę i komunikację: Poprawić efektywność pracy zespołowej i międzydziałowej
- Lepiej rozumieć efekty finansowe i rynkowe podejmowanych decyzji





Planowanie strategiczne



Analiza finansowa i rynkowa



Zarządzanie organizacją



Podejmowanie decyzji pod presją

Dla kogo?

Zespoły interdyscyplinarne

Specjaliści z potencjałem liderским

Kadra kierownicza średniego i wyższego szczebla



Liczebność grupy

12-24 osoby

Czas trwania

2 dni (16 godzin symulacji)

Dostępność

Wersja cyfrowa (online/stacjonarnie) oraz planszowa (stacjonarnie)





CELEMI Apples & Oranges™

Finanse dla niefinansistów



Bolączki i wyzwania klientów:

- Brak **rozumienia podstaw finansów** i księgowości wśród pracowników niefinansowych
- Trudności w **powiązaniu codziennych działań z wynikami finansowymi** firmy
- Niska świadomość wpływu decyzji operacyjnych na **rentowność i efektywność** przedsiębiorstwa
- Potrzeba budowania **wspólnego języka biznesowego** w organizacji

Rozwiązania **House of Skills** z wykorzystaniem CELEMI Apples &

Oranges™: Ten model symulacyjny pozwala uczestnikom doświadczalnie, krok po kroku, poznawać skutki ich własnych działań na wzrost efektywności i rentowności firmy.

Uczestnicy uczą się:

- Rozumieć sprawozdania finansowe: rachunek zysków i strat, bilans, przepływy pieniężne
- Podejmować decyzje operacyjne z uwzględnieniem ich wpływu na finanse
- Myśleć w kategoriach wartości i efektywności biznesowej
- Budować świadomość biznesową w całej organizacji





Podstawy finansów i księgowości



Analiza wskaźników finansowych



Zarządzanie kapitałem obrotowym



Zrozumienie wpływu decyzji na rentowność

Dla kogo?

Wszyscy pracownicy, niezależnie od stanowiska

Menedżerowie i specjaliści z działów niefinansowych (np. marketing, HR, operacje, IT)



Liczebność grupy

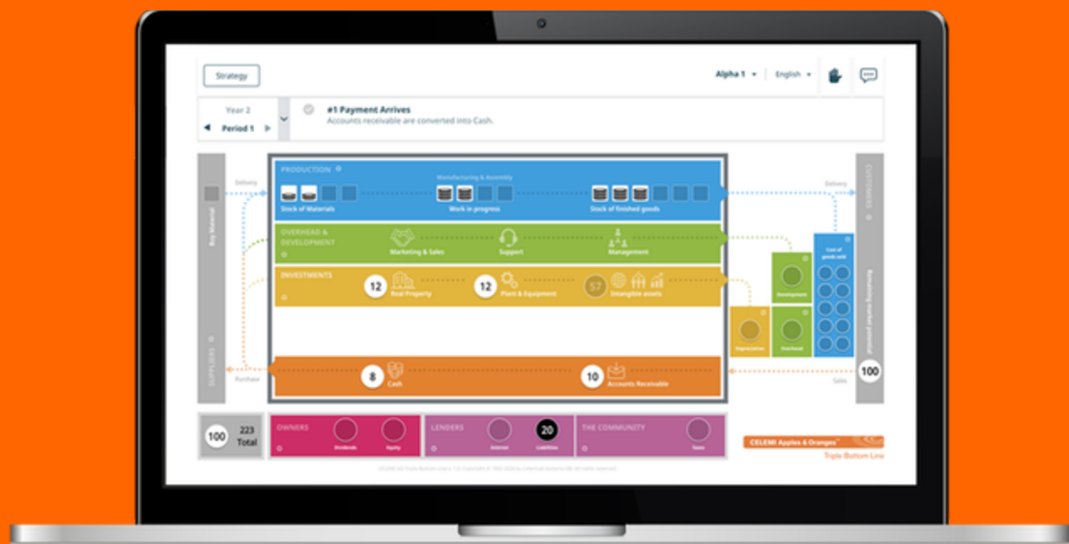
12-24 osoby

Czas trwania

1 dzień

Dostępność

wersja planszowa i cyfrowa





CELEMI Tango™

**Ludzie i klienci –
klucz do wartości**

Bolączki i wyzwania klientów:

- Trudności w przyciąganiu i utrzymywaniu właściwych pracowników (zarządzanie talentami)
- Wyzwania w przekładaniu przywództwa na wartość firmy i zaangażowanie pracowników
- Jak skutecznie zdobywać kluczowych klientów na konkurencyjnym rynku
- Efektywne inwestowanie w narzędzia i procesy wspierające rozwój
- Konieczność budowania trwałej zyskowności w oparciu o kapitał ludzki

Rozwiązania **House of Skills** z wykorzystaniem CELEMI Tango™:

Ta dynamiczna symulacja biznesowa uczy zespoły, jak strategicznie zarządzać dwoma równoległymi rynkami: kluczowych klientów i kluczowych pracowników.

Uczestnicy:

- **Uczą się przyciągać, rozwijać i utrzymywać talenty**
- **Wzmacniają zyskowność** działania symulacyjnych firm
- **Rozumieją wpływ skutecznego przywództwa** na wyniki biznesowe
- **Przenoszą poznane sposoby działania** do swojej codziennej pracy



Kluczowe obszary rozwoju

CELEMI Tango™



Przywództwo



Rola kapitału
ludzkiego w biznesie



Zarządzanie
nowoczesną firmą



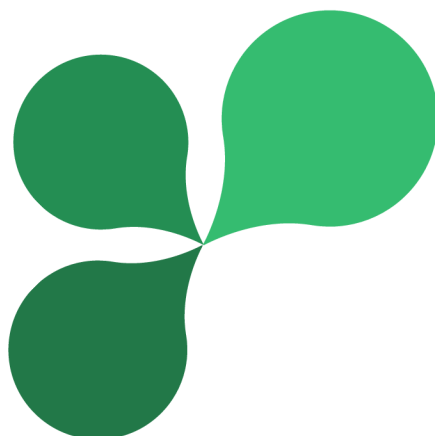
Zarządzanie talentami
i zaangażowaniem



Strategie pozyskiwania i
utrzymywania klientów

Dla kogo?

Firmy oparte na
know-how



Kadra kierownicza
średniego i wyższego
szczebla

Specjaliści (np. z HR,
sprzedaży, marketingu)

Liczebność grupy

min. 12 osób

Czas trwania

2 dni (16 godzin symulacji)

Dostępność

**wersja planszowa i
cyfrowa**





CELEMI Sustainability™

Zrównoważony rozwój w praktyce

Bolączki i wyzwania klientów:

- Brak zrozumienia wpływu decyzji biznesowych na zrównoważony rozwój i aspekty ESG
- Trudności w integracji celów zrównoważonego rozwoju ze strategią biznesową i codziennymi operacjami
- Wyzwania związane z raportowaniem ESG i budowaniem reputacji firmy odpowiedzialnej społecznie
- Potrzeba zwiększenia świadomości na temat zrównoważonego rozwoju wśród pracowników na wszystkich szczeblach organizacji

Rozwiązania **House of Skills** z CELEMI Sustainability™:

Ten model symulacyjny pozwala uczestnikom doświadczyć, jak decyzje biznesowe wpływają na środowiskowe, społeczne i zarządcze (ESG) aspekty działalności firmy.

Uczestnicy uczą się:

- **Tworzyć i wdrażać strategie zrównoważonego rozwoju**
- **Podejmować decyzje, które równoważą cele finansowe z celami społecznymi i środowiskowymi**
- **Mierzyć i raportować wpływ działań na zrównoważony rozwój**
- **Budować kulturę odpowiedzialności w organizacji**



Kluczowe obszary rozwoju

CELEMI Sustainability™



Strategie ESG



Pomiar i
raportowanie wpływu



Zrównoważony
łańcuch dostaw



Odpowiedzialność
społeczna biznesu



Innowacje ekologiczne

Dla kogo?

Osoby
odpowiedzialne za
CSR i zrównoważony
rozwój



Zespoły projektowe
odpowiedzialne za
inicjatywy ESG

Menedżerowie i liderzy
na wszystkich
szczeblach

Liczebność grupy

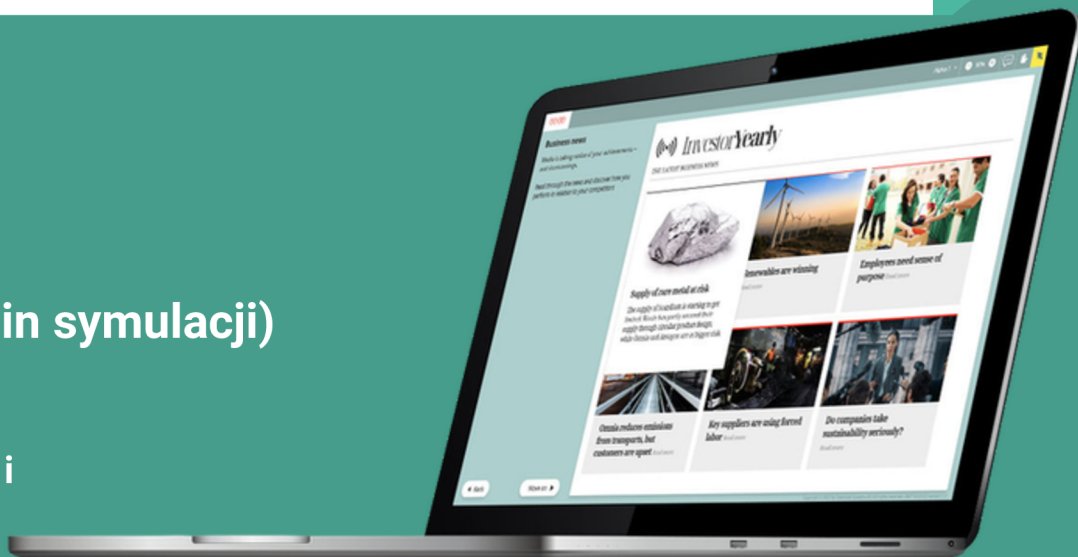
min. 8 osób

Czas trwania

2 dni (16 godzin symulacji)

Dostępność

**wersja planszowa i
cyfrowa**





Change Navigator: Nawigacja w zmianie



Wyzwania klientów:

- Opór przed zmianą w organizacji.
- Brak zrozumienia procesu zmiany i jego wpływu na pracowników.
- Trudności w skutecznym zarządzaniu transformacją i komunikowaniu jej celów.
- Niska adaptacyjność zespołów do nowych realiów rynkowych.

Rozwiązania **House of Skills** z wykorzystaniem **“Change Navigator”**, to program wspierający organizacje w skutecznym zarządzaniu zmianą.



Uczestnicy (liderzy i zespoły) uczą się:

- Diagnozować postawy wobec zmiany w organizacji.
- Planować skuteczną komunikację i strategie angażowania pracowników w proces zmiany.
- Zarządzać oporem i minimalizować negatywne skutki transformacji.
- Budować kulturę adaptacyjności i gotowości na przyszłe wyzwania.



Kluczowe obszary rozwoju:



Zarządzanie zmianą



Budowanie adaptacyjności



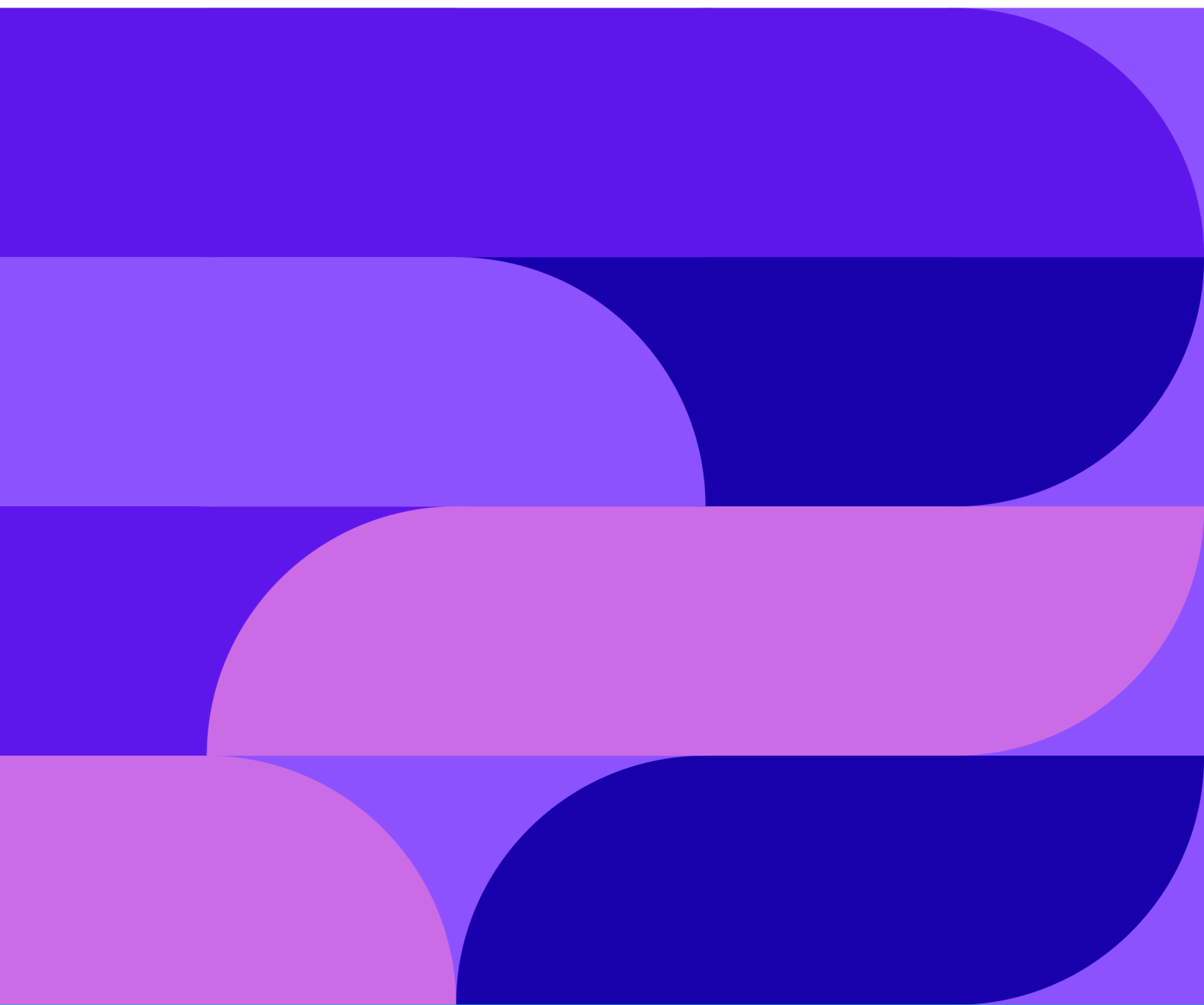
Komunikacja w zmianie



Minimalizowanie oporu



Równa Gra: Budowanie inkluzywnej kultury



Bolączki i wyzwania klientów:

- Brak świadomości nieświadomych uprzedzeń w organizacji
- Trudności w tworzeniu autentycznie inkluzywnego środowiska pracy
- Wyzwania związane z zarządzaniem różnorodnością (Diversity, Equity & Inclusion - DEI)
- Konflikty wynikające z braku zrozumienia i empatii

Rozwiązania **House of Skills z zastosowaniem Równej Gry:**

"Równa Gra" pozwala uczestnikom doświadczyć wyzwań związanych z różnorodnością, równością i włączaniem.

Uczestnicy uczą się:

- **Rozwijają empatię i świadomość własnych uprzedzeń**
- **Uczą się, jak budować kulturę opartą na szacunku i równych szansach**
- **Praktykują konstruktywne reagowanie na sytuacje dyskryminacyjne**
- **Zwiększają zaangażowanie i poczucie przynależności w zespole**



Kluczowe obszary rozwoju

Równa Gra:



Diversity, Equity
& Inclusion (DEI)



Budowanie kultury
szacunku



Świadomość
uprzedzeń



Komunikacja
inkluzywna



house of skills 

Doświadczenie, które zmienia

02-235 Warszawa, ul. Równoległa 4a, tel.: +48 22 37 63 000,
fax: +48 22 37 63 033 office@houseofskills.pl,
www.houseofskills.pl